



Middle Atlantic Products, Inc.

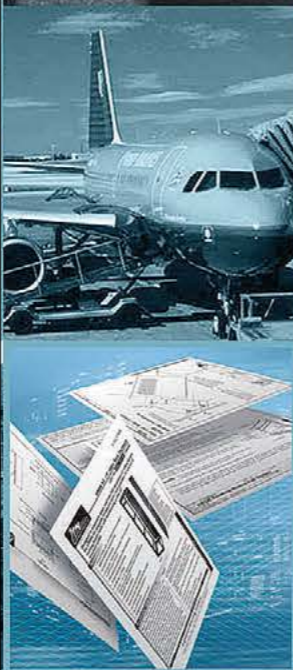
- iCatalogue (v1412) -

Fondé en 1979 aux Etats Unis, Middle Atlantic est aujourd'hui le leader mondial en matière de racks techniques. Proposant sans cesse des produits novateurs et très impliqué dans le développement de solutions orientées vers l'univers résidentiel, Middle Atlantic vous offre la possibilité d'intégrer l'ensemble de vos électroniques dans votre ameublement.

D'une finition parfaite, les produits Middle Atlantic apportent à votre installation audio-vidéo LE savoir-faire qui fera toute la différence.



www.pilotefilms.com



**BAIES 19"**

SLIM-5 SERIE (rack monté)	3
ERK SERIE (rack monté)	5
ERK-KD SERIE (rack en kit)	7

**BAIES 19" Extractibles**

AXS SERIE (rack en kit)	9
AX-SXR SERIE (rack en kit)	11

**MINI-BAIES 19" Extractibles**

SRS SERIE (rack en kit)	13
-------------------------	----

**MINI-BAIES 19" Extractibles et Rotatives**

SRSR SERIE (rack en kit)	15
--------------------------	----

**BAIES 19" Compactes**

CFR SERIE (rack monté)	17
------------------------	----

**BAIES 19" en Bois Stratifié**

RK & BRK SERIE (rack monté)	18
-----------------------------	----

**BAIES 19" Murales**

DWR SERIE (rack monté)	20
WM SERIE (rack monté)	22

**ACCESSOIRES UNIVERSELS POUR BAIES 19"**

Etagères et plateaux	23
Etagères et panneaux	24
Montage et Accessoires Divers	25
Ventilation	26

**SLIM-5 SERIE (rack en kit)****SLIM-5 SERIE**

Les racks techniques de la série Slim 5 sont les plus simples et les plus économiques de la gamme proposée par Middle Atlantic. Ils sont disponibles en six hauteurs différentes d'unités rack (1 U = 44,5 mm) et en deux profondeurs : 508 mm ou 660 mm. La largeur utile (celle dans laquelle les appareils seront installés) correspond au standard professionnel 19", soit 482,6 mm.

Dans le cas d'une mobilité nécessaire de la baie technique SLIM 5, il sera possible d'utiliser l'un des 2 modèles de roues disponibles : 5WL, 5WLR.

Middle Atlantic met également à votre disposition un certain nombre d'options spécifiques aux Slim5 : porte avant, porte arrière, flancs latéraux. Des finitions bois sont également disponibles sur commande spéciale avec un délai de 8/10 semaines.

Pour compléter le montage de cette baie technique, les étagères universelles de la série U ou les modèles «customisés» RSH pourront être utilisées. Il en va de même pour l'ensemble des faces de bouchages, supports câbles arrières, supports medias ou encore vis de fixation.

**Caractéristiques :**

- Hauteurs disponibles : 8U/14U/21U/29U/37U/43U
- Profondeurs disponibles : 508mm - 660mm
- Poids maximum accepté : 180 Kg
- Baies livrées démontées pour réduire les coûts de transport (2 colis par baie)
- Facile et rapide à assembler
- Assemblage possible de plusieurs baies
- Divers choix de portes, côtés et accessoires



Slim-5 avec panneaux latéraux SP

# SLIM-5 SERIE (rack en kit)



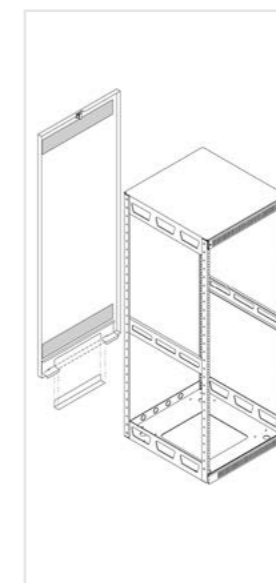
Porte DO-



Porte DOP-



Panneau SP-



Panneau RAP-

Voir pages 23 à 26 pour les accessoires communs à toutes les baies

Prof. 508mm	Prof. 660mm	Hauteur utilisable	Hauteur hors tout	Hors tout + roulettes	Porte Pleine	Porte Plexiglas	Panneaux Latéraux (la paire)		Panneau Arrière
							Prof. 508mm	Prof. 660mm	
⊕ SLIM5-8	⊕ SLIM5-8-26	355mm / 8U	450mm	546mm	⊕ DO-5-8	⊕ DOP-5-8	⊕ SP-5-8	⊕ SP-5-8-26	⊕ RAP-8
⊕ SLIM5-14	⊕ SLIM5-14-26	620mm / 14U	720mm	813mm	⊕ DO-5-14	⊕ DOP-5-14	⊕ SP-5-14	⊕ SP-5-14-26	⊕ RAP-14
⊕ SLIM5-21	⊕ SLIM5-21-26	930mm / 21U	1030mm	1124mm	⊕ DO-5-21	⊕ DOP-5-21	⊕ SP-5-21	⊕ SP-5-21-26	⊕ RAP-21
⊕ SLIM5-29	⊕ SLIM5-29-26	1290mm / 29U	1380mm	1480mm	⊕ DO-5-29	⊕ DOP-5-29	⊕ SP-5-29	⊕ SP-5-29-26	⊕ RAP-29
⊕ SLIM5-37	⊕ SLIM5-37-26	1640mm / 37U	1740mm	1835mm	⊕ DO-5-37	⊕ DOP-5-37	⊕ SP-5-37	⊕ SP-5-37-26	⊕ RAP-37
⊕ SLIM5-43	⊕ SLIM5-43-26	1914mm / 43U	2007mm	2102mm	⊕ DO-5-43	⊕ DOP-5-43	⊕ SP-5-43	⊕ SP-5-43-26	⊕ RAP-43

Roues

- ⊕ 5WL Lot d 4 roues
- ⊕ 5WLR Lot d 4 roues pour sols fragiles





## Baies 19" ERK SERIE (rack monté)

### **ERK SERIE**

Les racks techniques de la série ERK sont destinés à des installations où les charges sont importantes. Ils peuvent recevoir 1000 Kg. Ils sont disponibles en six hauteurs différentes d'unités rack (1 U = 44,5 mm) et en deux profondeurs : 470 mm ou 600 mm. La largeur utile (celle dans laquelle les appareils seront installés) correspond au standard professionnel 19", soit 482,6 mm.

Les ERK sont livrés avec une porte arrière et des panneaux latéraux. Plusieurs modèles de portes avant, ainsi qu'un certain nombre d'options de ventilation sont disponibles. Enfin des rails arrière peuvent être commandés en option si besoin (appareil profonds et lourds, fixation d'autres éléments par l'arrière).

Dans le cas d'une mobilité nécessaire de la baie technique ERK, il sera possible d'utiliser un support à roulettes : CBS-ERK.

Middle Atlantic met également à votre disposition un certain nombre d'options spécifiques aux ERK : porte avant, rail arrière.

Pour compléter le montage de cette baie technique, les étagères universelles de la série U ou les modèles «customisés» RSH pourront être utilisées. Il en va de même pour l'ensemble des faces de bouchages, supports câbles arrières, supports medias ou encore vis de fixation.

### **Caractéristiques :**

- Hauteurs disponibles : 18U/21U/27U/35U/40U/44U
- Profondeurs disponibles : 470mm - 600mm
- Poids maximum accepté : 1000 Kg
- Baies livrées montées
- Porte arrière et panneaux latéraux inclus
- Assemblage possible de plusieurs baies
- Divers choix de portes et accessoires

# Baies 19" ERK SERIE (rack monté)



ERK-44-25



ERK-21-20

Porte FD-



Porte VFD-



Porte PFD-



Rails Arrières ERK-RRxx



Base à roulettes CBS-ERK

Voir pages 23 à 26 pour les accessoires communs à toutes les baies

Prof. 470mm	Prof. 600mm	Hauteur utilisable	Hauteur hors tout	Hors tout + roulettes	Porte Pleine	Porte Plexiglas	Porte à Perforations Standard	Rails Arrières
⊕ ERK-1820	⊕ ERK-1825	800mm / 18U	900mm	1001mm	⊕ FD-18	⊕ PFD-18	⊕ VFD-18	⊕ ERK-RR18
⊕ ERK-2120	⊕ ERK-2125	930mm / 21U	1040mm	1141mm	⊕ FD-21	⊕ PFD-21	⊕ VFD-21	⊕ ERK-RR21
⊕ ERK-2720	⊕ ERK-2725	1200mm / 27U	1300mm	1401mm	⊕ FD-27	⊕ PFD-27	⊕ VFD-27	⊕ ERK-RR27
⊕ ERK-3520	⊕ ERK-3525	1560mm / 35U	1660mm	1761mm	⊕ FD-35	⊕ PFD-35	⊕ VFD-35	⊕ ERK-RR35
⊕ ERK-4020	⊕ ERK-4025	1780mm / 40U	1890mm	1991mm	⊕ FD-40	⊕ PFD-40	⊕ VFD-40	⊕ ERK-RR40
⊕ ERK-4420	⊕ ERK-4425	1950mm / 44U	2060mm	2161mm	⊕ FD-44	⊕ PFD-44	⊕ VFD-44	⊕ ERK-RR44

### Base à roulettes

⊕ CBS-ERK-20	Pour baies de profondeur 470mm
⊕ CBS-ERK-20R	Pour baies de profondeur 470mm, sols fragiles
⊕ CBS-ERK-25	Pour baies de profondeur 600mm
⊕ CBS-ERK-25R	Pour baies de profondeur 600mm, sols fragiles

### Couvercle

⊕ ERK-ST	Couvercle fermé
⊕ ERK-VT	Couvercle avec fentes d'aération
⊕ ERK-10FT	Couvercle avec ouverture de 254mm pour ventilateur
⊕ ERK-4FT	Couvercle avec trois ouvertures de 119mm pour ventilateurs



Baies 19"

## ERK-KD SERIE (rack en kit)

### **ERK-KD SERIE**

Les racks techniques de la série ERK sont destinés à des installations où les charges sont importantes. Ils peuvent recevoir 450 Kg. Ils sont disponibles en 5 hauteurs différentes d'unités rack (1 U = 44,5 mm) et en une seule profondeur de 635mm. La largeur utile (celle dans laquelle les appareils seront installés) correspond au standard professionnel 19", soit 482,6 mm.

Les ERK-KD sont livrés avec une porte arrière et des panneaux latéraux. Plusieurs modèles de portes avant, ainsi qu'un certain nombre d'options de ventilation sont disponibles. Enfin des rails arrière peuvent être commandés en option si besoin (appareil profonds et lourds, fixation d'autres éléments par l'arrière).

Dans le cas d'une mobilité nécessaire de la baie technique ERK-KD, il sera possible d'utiliser un support à roulettes : CBS-ERK.

Middle Atlantic met également à votre disposition un certain nombre d'options spécifiques à toute la famille ERK (ERK-KD compris) : porte avant, rail arrière.

Pour compléter le montage de cette baie technique, les étagères universelles de la série U ou les modèles «customisés» RSH pourront être utilisées. Il en va de même pour l'ensemble des faces de bouchages, supports câbles arrière, supports medias ou encore vis de fixation.

### **Caractéristiques :**

- Hauteurs disponibles : 10U/18U/21U/35U/44U
- Profondeur : 635mm
- Poids maximum accepté : 450 Kg
- Baies livrées en kit (3 colis par baie)
- Porte arrière et panneaux latéraux inclus
- Assemblage possible de plusieurs baies
- Divers choix de portes et accessoires

## ERK-KD SERIE (rack en kit)

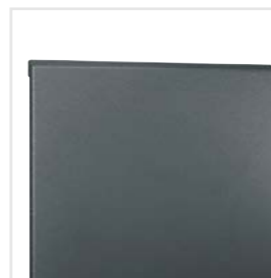


ERK-4425KD



ERK-2125KD

Porte FD-



Porte VFD-



Porte PFD-



Rails Arrières ERK-RRxx



Base à roulettes CBS-ERK

Voir pages 23 à 26 pour les accessoires communs à toutes les baies

Prof. 635mm	Hauteur utilisable	Hauteur hors tout	Hors tout + roulettes	Porte Pleine	Porte Plexiglas	Porte à Perforations Standard	Rails Arrières
⊕ ERK-1025KD	445mm / 10U	550mm	651mm	⊕ FD-10	⊕ PFD-10	VFD-10	ERK-RR10
⊕ ERK-1825KD	800mm / 18U	900mm	813mm	⊕ FD-18	⊕ PFD-18	⊕ VFD-18	⊕ ERK-RR18
⊕ ERK-2125KD	930mm / 21U	1040mm	1001mm	⊕ FD-21	⊕ PFD-21	⊕ VFD-21	⊕ ERK-RR21
⊕ ERK-3525KD	1560mm / 35U	1660mm	1761mm	⊕ FD-35	⊕ PFD-35	⊕ VFD-35	⊕ ERK-RR35
⊕ ERK-4425KD	1950mm / 44U	2060mm	2161mm	⊕ FD-44	⊕ PFD-44	⊕ VFD-44	⊕ ERK-RR44

## Base à roulettes

⊕ CBS-ERK-25	Pour baies de profondeur 600mm
⊕ CBS-ERK-25R	Pour baies de profondeur 600mm, sols fragiles

## Couvercle

⊕ ERK-ST	Couvercle fermé
⊕ ERK-VT	Couvercle avec fentes d'aération
⊕ ERK-10FT	Couvercle avec ouverture de 254mm pour ventilateur
⊕ ERK-4FT	Couvercle avec quatre ouvertures de 119mm pour ventilateurs





## Baies 19" Extractibles AXS SERIE (rack en kit)

### AXS SERIE

Les modèles extractibles AXS permettent une intégration aisée dans différentes configurations (mur, meuble...) tout en permettant une excellente accessibilité pour les maintenances éventuelles. Ils peuvent recevoir 300 Kg. Ils sont disponibles en 29 hauteurs différentes d'unités rack (1 U = 44,5 mm) et en deux profondeurs : 508mm ou 660 mm. La largeur utile (celle dans laquelle les appareils seront installés) correspond au standard professionnel 19", soit 482,6 mm.

Les racks AXS pourront être positionnés au niveau du sol ou à une hauteur plus élevée, Middle Atlantic mettant à disposition 3 interfaces de support des rails de maintenance (TRACK 50) allant de 90 mm à 1015mm (TS310,TS1022 ou TS1640). Le support de câbles arrières permet une extension de 1270 mm.

Pour compléter le montage de cette baie technique, les étagères universelles de la série U ou les modèles «customisés» RSH pourront être utilisées. Il en va de même pour l'ensemble des faces de bouchages, supports câbles arrières, supports medias ou encore vis de fixation.

### Caractéristiques :

- Hauteurs disponibles : 15U/16U/17U/18U/19U/20U/21U/22U/23U/24U/25U/26U/27U/28U/29U/30U/31U/32U/33U/34U/35U/36U/37U/38U/39U/40U/41U/42U/43U/
- Profondeurs : 508mm - 660mm
- Profondeurs hors tout avec support de câbles arrière : 571 ou 724 mm
- Poids maximum accepté : 300 Kg
- Baies livrées en kit (3 colis par baie)
- Gestion des câbles par support articulé
- Rails de maintenance disponibles 1270 mm
- Supports Rails de maintenance disponibles en 3 hauteurs variables

Voir pages 23 à 26 pour les accessoires communs à toutes les baies

## Baies 19" Extractibles AXS SERIE (rack en kit)

Prof. 508mm	Dimensions hors tout* (HxLxP) / RU	Prof. 508mm	Dimensions hors tout* (HxLxP) / RU	Prof. 508mm	Dimensions hors tout* (HxLxP) / RU
⊕ AXS-15	786 x 489 x 571 mm / 15U	⊕ AXS-25	1230 x 489 x 571 mm / 25U	⊕ AXS-35	1675 x 489 x 571 mm / 35U
⊕ AXS-16	830 x 489 x 571 mm / 16U	⊕ AXS-26	1275 x 489 x 571 mm / 26U	⊕ AXS-36	1719 x 489 x 571 mm / 36U
⊕ AXS-17	875 x 489 x 571 mm / 17U	⊕ AXS-27	1319 x 489 x 571 mm / 27U	⊕ AXS-37	1764 x 489 x 571 mm / 37U
⊕ AXS-18	919 x 489 x 571 mm / 18U	⊕ AXS-28	1368 x 489 x 571 mm / 28U	⊕ AXS-38	1808 x 489 x 571 mm / 38U
⊕ AXS-19	964 x 489 x 571 mm / 19U	⊕ AXS-29	1408 x 489 x 571 mm / 29U	⊕ AXS-39	1853 x 489 x 571 mm / 39U
⊕ AXS-20	1008 x 489 x 571 mm / 20U	⊕ AXS-30	1402 x 489 x 571 mm / 30U	⊕ AXS-40	1897 x 489 x 571 mm / 40U
⊕ AXS-21	1053 x 489 x 571 mm / 21U	⊕ AXS-31	1472 x 489 x 571 mm / 31U	⊕ AXS-41	1942 x 489 x 571 mm / 41U
⊕ AXS-22	1097 x 489 x 571 mm / 22U	⊕ AXS-32	1542 x 489 x 571 mm / 32U	⊕ AXS-42	1986 x 489 x 571 mm / 42U
⊕ AXS-23	1141 x 489 x 571 mm / 23U	⊕ AXS-33	1586 x 489 x 571 mm / 33U	⊕ AXS-43	2030 x 489 x 571 mm / 43U
⊕ AXS-24	1186 x 489 x 571 mm / 24U	⊕ AXS-34	1630 x 489 x 571 mm / 34U		

*\*avec support câbles à l'arrière*

Prof. 660mm	Dimensions hors tout* (HxLxP) / RU	Prof. 660mm	Dimensions hors tout* (HxLxP) / RU	Prof. 660mm	Dimensions hors tout* (HxLxP) / RU
⊕ AXS-15-26	786 x 489 x 724 mm / 15U	⊕ AXS-25-26	1230 x 489 x 724 mm / 25U	⊕ AXS-35-26	1675 x 489 x 724 mm / 35U
⊕ AXS-16-26	830 x 489 x 724 mm / 16U	⊕ AXS-26-26	1275 x 489 x 724 mm / 26U	⊕ AXS-36-26	1719 x 489 x 724 mm / 36U
⊕ AXS-17-26	875 x 489 x 724 mm / 17U	⊕ AXS-27-26	1319 x 489 x 724 mm / 27U	⊕ AXS-37-26	1764 x 489 x 724 mm / 37U
⊕ AXS-18-26	919 x 489 x 724 mm / 18U	⊕ AXS-28-26	1368 x 489 x 724 mm / 28U	⊕ AXS-38-26	1808 x 489 x 724 mm / 38U
⊕ AXS-19-26	964 x 489 x 724 mm / 19U	⊕ AXS-29-26	1408 x 489 x 724 mm / 29U	⊕ AXS-39-26	1853 x 489 x 724 mm / 39U
⊕ AXS-20-26	1008 x 489 x 724 mm / 20U	⊕ AXS-30-26	1402 x 489 x 724 mm / 30U	⊕ AXS-40-26	1897 x 489 x 724 mm / 40U
⊕ AXS-21-26	1053 x 489 x 724 mm / 21U	⊕ AXS-31-26	1472 x 489 x 724 mm / 31U	⊕ AXS-41-26	1942 x 489 x 724 mm / 41U
⊕ AXS-22-26	1097 x 489 x 724 mm / 22U	⊕ AXS-32-26	1542 x 489 x 724 mm / 32U	⊕ AXS-42-26	1986 x 489 x 724 mm / 42U
⊕ AXS-23-26	1141 x 489 x 724 mm / 23U	⊕ AXS-33-26	1586 x 489 x 724 mm / 33U	⊕ AXS-43-26	2030 x 489 x 724 mm / 43U
⊕ AXS-24-26	1186 x 489 x 724 mm / 24U	⊕ AXS-34-26	1630 x 489 x 724 mm / 34U		

*\*avec support câbles à l'arrière*

### Support pour rails de manutention

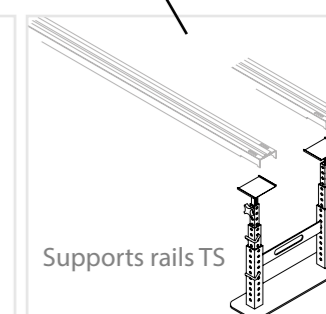
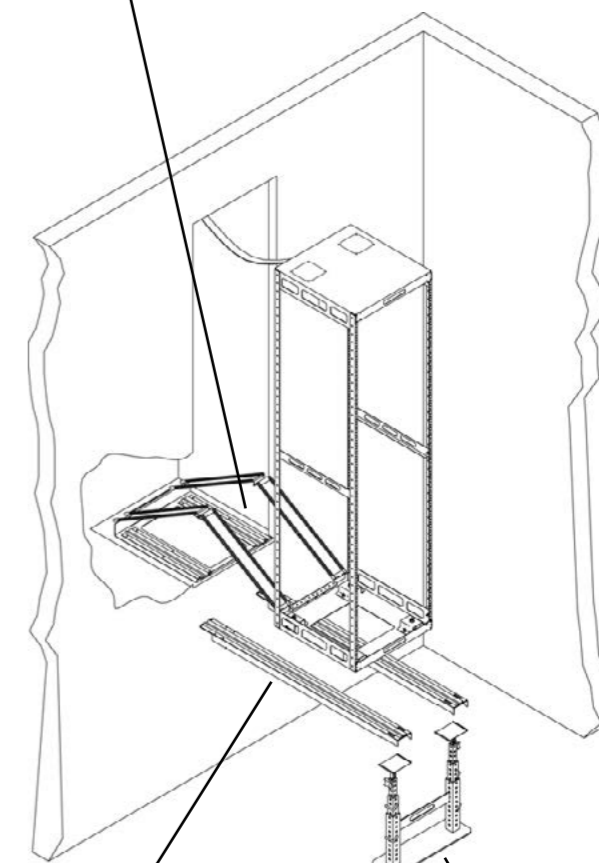
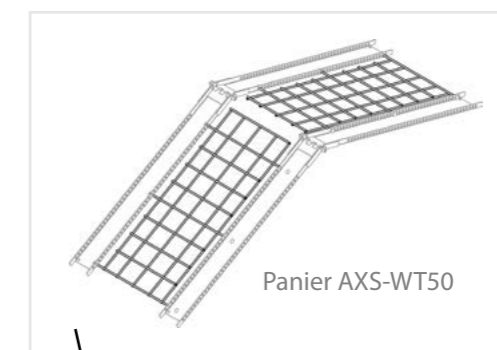
- ⊕ **TS310** Hauteur réglable de 90 à 255mm
- ⊕ **TS1022** Hauteur réglable de 255 à 560mm
- ⊕ **TS1640** Hauteur réglable de 410 à 1015mm

### Rails de manutention (paires) avec niveau

- ⊕ **TRACK50** Longueur du rail 1270mm

### Options

- ⊕ **AXS-GG20** Joint en brosse & équerre de guidage pour AXS
- ⊕ **AXS-GG26** Joint en brosse & équerre de guidage pour AXS-xx-26
- ⊕ **BG17** Joint en brosse seul
- ⊕ **AXS-FAN-119** Ventilateur 119mm, 230 VAC, 1,6m<sup>3</sup>/min;
- ⊕ **AXS-WT50** Panier à fixer entre les rails arrière





## Baies 19" Extractibles et Rotatives **AX-SXR SERIE (rack en kit)**

### **AX-SXR SERIE**

Les modèles AX-SXR reprennent le principe des baies amovibles AXS SERIE en y ajoutant une fonction rotative rendant ainsi les interventions de maintenance plus aisées. Comme les baies amovibles AXS, les modèles AX-SXR permettent une intégration aisée dans différentes configurations (mur, meuble...). Ils peuvent recevoir 200 Kg. Ils sont disponibles en 29 hauteurs différentes d'unités rack (1 U = 44,5 mm) et en une seule profondeur de 508mm. La largeur utile (celle dans laquelle les appareils seront installés) correspond au standard professionnel 19", soit 482,6 mm.

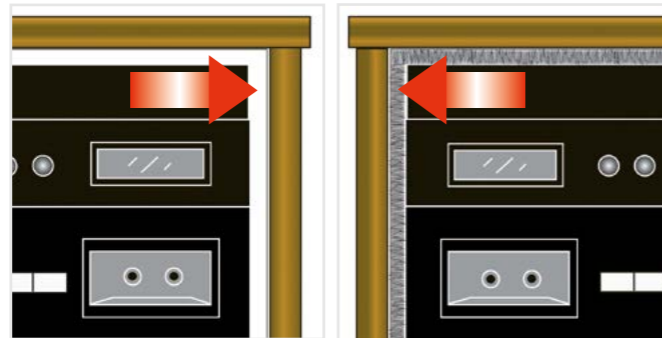
Les racks AX-SXR pourront être positionnés au niveau du sol ou à une hauteur plus élevée, Middle Atlantic mettant à disposition 3 interfaces de support des rails de maintenance (TRACK 31) allant de 90 mm à 1016 mm (TS310, TS1022 ou TS1640).

Pour compléter le montage de cette baie technique, les étagères universelles de la série U ou les modèles «customisés» RSH pourront être utilisées. Il en va de même pour l'ensemble des faces de bouchages, supports câbles arrières, supports medias ou encore vis de fixation.

### **Caractéristiques :**

- Hauteurs disponibles : 15U/16U/17U/18U/19U/20U/21U/22U/23U/24U/25U/26U/27U/28U/29U/30U/31U/32U/33U/34U/35U/36U/37U/38U/39U/40U/41U/42U/43U/
- Profondeur : 508mm
- Profondeur hors tout avec support de câbles arrière : 584mm
- Poids maximum accepté : 200 Kg
- Baies livrées en kit (4 colis par baie)
- Rails de maintenance disponibles 790mm
- Supports Rails de maintenance disponibles en 3 hauteurs variables

# Baies 19" Extractibles et Rotatives AX-SXR SERIE (rack en kit)



Sans BG17

Avec BG17



Sans TA

Avec TA

Prof. 508mm	Dimensions hors tout* (HxLxP) / RU	Prof. 508mm	Dimensions hors tout* (HxLxP) / RU	Prof. 508mm	Dimensions hors tout* (HxLxP) / RU
⊕ AX-SXR-15	786 x 489 x 584 mm / 15U	⊕ AX-SXR-25	1230 x 489 x 584 mm / 25U	⊕ AX-SXR-35	1675 x 489 x 584 mm / 35U
⊕ AX-SXR-16	830 x 489 x 584 mm / 16U	⊕ AX-SXR-26	1275 x 489 x 584 mm / 26U	⊕ AX-SXR-36	1719 x 489 x 584 mm / 36U
⊕ AX-SXR-17	875 x 489 x 584 mm / 17U	⊕ AX-SXR-27	1319 x 489 x 584 mm / 27U	⊕ AX-SXR-37	1764 x 489 x 584 mm / 37U
⊕ AX-SXR-18	919 x 489 x 584 mm / 18U	⊕ AX-SXR-28	1368 x 489 x 584 mm / 28U	⊕ AX-SXR-38	1808 x 489 x 584 mm / 38U
⊕ AX-SXR-19	964 x 489 x 584 mm / 19U	⊕ AX-SXR-29	1408 x 489 x 584 mm / 29U	⊕ AX-SXR-39	1853 x 489 x 584 mm / 39U
⊕ AX-SXR-20	1008 x 489 x 584 mm / 20U	⊕ AX-SXR-30	1402 x 489 x 584 mm / 30U	⊕ AX-SXR-40	1897 x 489 x 584 mm / 40U
⊕ AX-SXR-21	1053 x 489 x 584 mm / 21U	⊕ AX-SXR-31	1472 x 489 x 584 mm / 31U	⊕ AX-SXR-41	1942 x 489 x 584 mm / 41U
⊕ AX-SXR-22	1097 x 489 x 584 mm / 22U	⊕ AX-SXR-32	1542 x 489 x 584 mm / 32U	⊕ AX-SXR-42	1986 x 489 x 584 mm / 42U
⊕ AX-SXR-23	1141 x 489 x 584 mm / 23U	⊕ AX-SXR-33	1586 x 489 x 584 mm / 33U	⊕ AX-SXR-43	2030 x 489 x 584 mm / 43U
⊕ AX-SXR-24	1186 x 489 x 584 mm / 24U	⊕ AX-SXR-34	1630 x 489 x 584 mm / 34U		

\*avec support câbles à l'arrière

## Support pour rails de manutention

⊕ TS310	Hauteur réglable de 90 à 255mm
⊕ TS1022	Hauteur réglable de 255 à 560mm
⊕ TS1640	Hauteur réglable de 410 à 1015mm

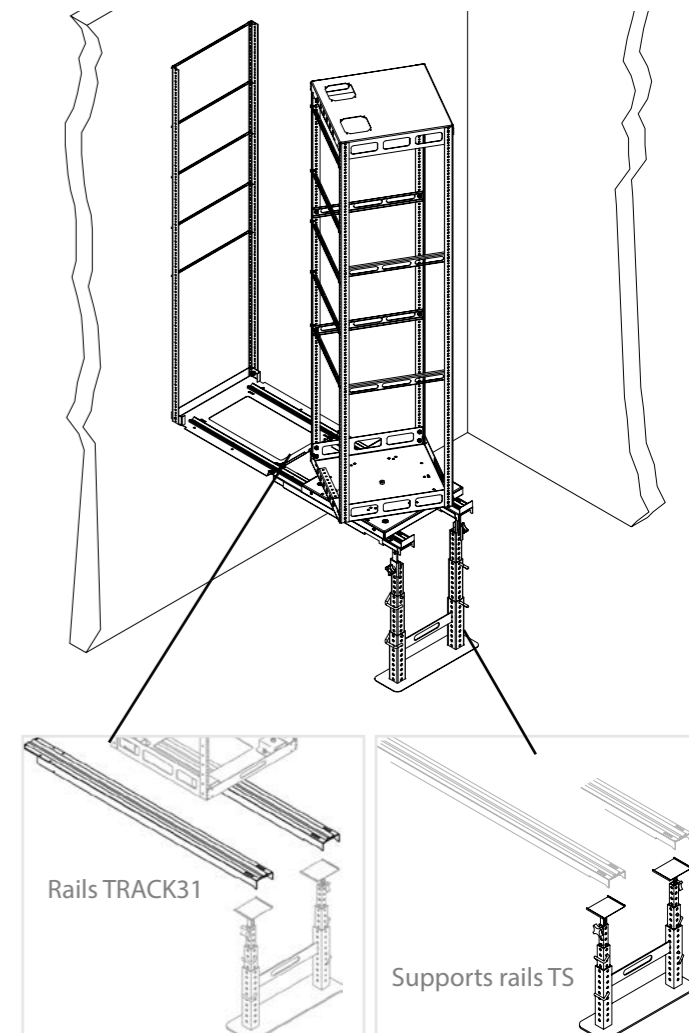
## Rails de manutention (paires) avec niveau

⊕ TRACK31	Longueur du rail 790mm
-----------	------------------------

## Options

⊕ AXS-GG20	Joint en brosse & équerre de guidage pour AX-SXR
⊕ BG17	Joint en brosse seul
TA	Cache vis enclipsable AXS et AX-SX

Voir pages 23 à 26 pour les accessoires communs à toutes les baies



## Mini-Baies 19" Extractibles SRS SERIE (rack en kit)



### SRS SERIE

Les modèles SRS reprennent le principe des baies amovibles AXS dans une taille compacte. Comme les baies amovibles AXS, les modèles SRS permettent une intégration aisée dans différentes configurations (mur, meuble...). Ils peuvent recevoir jusqu'à 60 ou 115 Kg. Ils sont disponibles en 13 hauteurs différentes d'unités rack (1 U = 44,5 mm) et en une seule profondeur de 463mm. La largeur utile (celle dans laquelle les appareils seront installés) correspond au standard professionnel 19", soit 482,6 mm.

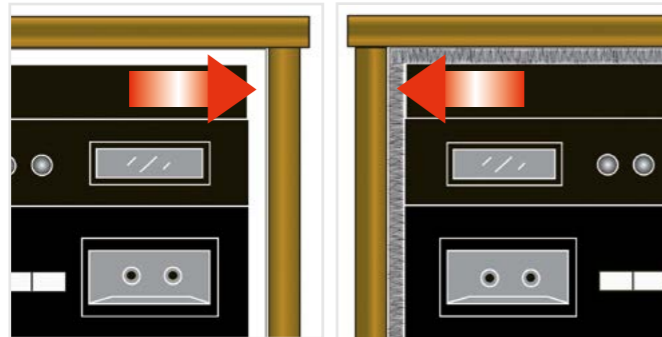
Les mini racks SRS intègrent un système de rails coulissant avec butée et donc ne nécessitent pas l'utilisation de supports additionnels. Un support de câbles arrières optionnel est disponible : référence SRCC.

Pour compléter le montage de cette baie technique, les étagères universelles de la série U ou les modèles «customisés» RSH pourront être utilisées. Il en va de même pour l'ensemble des faces de bouchages, supports câbles arrières, supports medias ou encore vis de fixation.

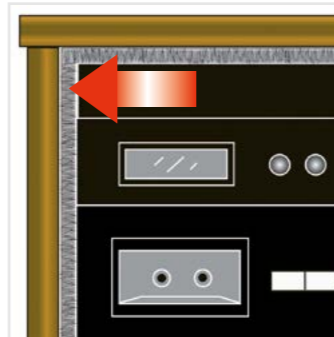
### Caractéristiques :

- Hauteurs disponibles : 8U/9U/10U/11U/12U/13U/14U/15U/16U/17U/18U/19U/20U
- Profondeur : 463mm
- Profondeur hors tout : 473mm / 550mm avec support de câbles arrière (SRCC)
- Poids maximum accepté : 60 Kg (SRS2) / 115Kg (SRS4)
- Baies livrées en kit (2 colis par baie)
- Système de blocage à la fermeture
- Support câbles en option : SRCC

# Mini-Baies 19" Extractibles SRS SERIE (rack en kit)



Sans BG17



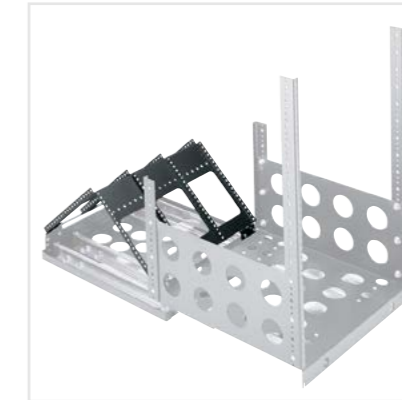
Avec BG17



Sans TA



Avec TA



Support de câble arrière SRCC

## SRS-SERIE Profondeur Utile : 463mm

SRS2 Poids Max. 60Kg	SRS4 Poids Max. 115Kg	Dimensions hors tout (HxLxP) / RU	Dimensions hors tout* (HxLxP) / RU
⊕ SRS2-8	⊕ SRS4-8	403 x 489 x 473 mm / 8U	403 x 489 x 550 mm / 8U
⊕ SRS2-9	⊕ SRS4-9	448 x 489 x 473 mm / 9U	448 x 489 x 550 mm / 9U
⊕ SRS2-10	⊕ SRS4-10	492 x 489 x 473 mm / 10U	492 x 489 x 550 mm / 10U
⊕ SRS2-11	⊕ SRS4-11	537 x 489 x 473 mm / 11U	537 x 489 x 550 mm / 11U
⊕ SRS2-12	⊕ SRS4-12	581 x 489 x 473 mm / 12U	581 x 489 x 550 mm / 12U
⊕ SRS2-13	⊕ SRS4-13	626 x 489 x 473 mm / 13U	626 x 489 x 550 mm / 13U
⊕ SRS2-14	⊕ SRS4-14	670 x 489 x 473 mm / 14U	670 x 489 x 550 mm / 14U
⊕ SRS2-15	⊕ SRS4-15	715 x 489 x 473 mm / 15U	715 x 489 x 550 mm / 15U
⊕ SRS2-16	⊕ SRS4-16	759 x 489 x 473 mm / 16U	759 x 489 x 550 mm / 16U
⊕ SRS2-17	⊕ SRS4-17	803 x 489 x 473 mm / 17U	803 x 489 x 550 mm / 17U
⊕ SRS2-18	⊕ SRS4-18	848 x 489 x 473 mm / 18U	848 x 489 x 550 mm / 18U
⊕ SRS2-19	⊕ SRS4-19	892 x 489 x 473 mm / 19U	892 x 489 x 550 mm / 19U
⊕ SRS2-20	⊕ SRS4-20	937 x 489 x 473 mm / 20U	937 x 489 x 550 mm / 20U

\*avec support câbles arrière SRCC

## Options

⊕ SRCC	Support câble arrière
⊕ BG17	Joint en brosse seul
TA	Cache vis enclipsable AXS et AX-SX

Voir pages 23 à 26 pour les accessoires communs à toutes les baies



## Mini-Baies 19" Extractibles et Rotatives SRSR SERIE (rack en kit)

### SRSR SERIE

Les modèles SRSR reprennent le principe des baies amovibles et rotatives AX-SXR dans une taille compacte. Comme les baies amovibles AX-SXR, les modèles SRSR permettent une intégration aisée dans différentes configurations (mur, meuble...) et rendent ainsi les interventions de maintenance plus aisées. Ils peuvent recevoir 70, 90 ou 135Kg. Ils sont disponibles en 19 hauteurs différentes d'unités rack (1 U = 44,5 mm) et en deux profondeurs : 483mm ou 591mm. La largeur utile (celle dans laquelle les appareils seront installés) correspond au standard professionnel 19", soit 482,6 mm.

Les mini racks SRSR intègrent un système de rails coulissant avec butée et donc ne nécessitent pas l'utilisation de supports additionnels. Il est recommandé conserver une réserve de 40 mm en arrière de rack pour les câbles.

Pour compléter le montage de cette baie technique, les étagères universelles de la série U ou les modèles «customisés» RSH pourront être utilisées. Il en va de même pour l'ensemble des faces de bouchages, supports câbles arrières, supports medias ou encore vis de fixation.

### Caractéristiques :

- Hauteurs communes disponibles : 12U/13U/14U/15U/16U/17U/18U/19U/20U / 21U/22U/23U/24U
- Hauteurs supplémentaires pour SRSR4 & SRSRX : 25U/26U/27U/28U/29U/30U
- Deux profondeurs disponibles : 483mm (SRSR2 / SRSR4) et 584 mm (SRSRX)
- Poids maximum accepté : 70 Kg (SRSR2) / 90Kg (SRSR4) / 1135Kg (SRSX)
- Baies livrées en kit (3 colis par baie)
- Blocage en fin de course, et blocage pivot à 0°, 60° et 90°

# Mini-Baies 19" Extractibles et Rotatives SRSR SERIE (rack en kit)

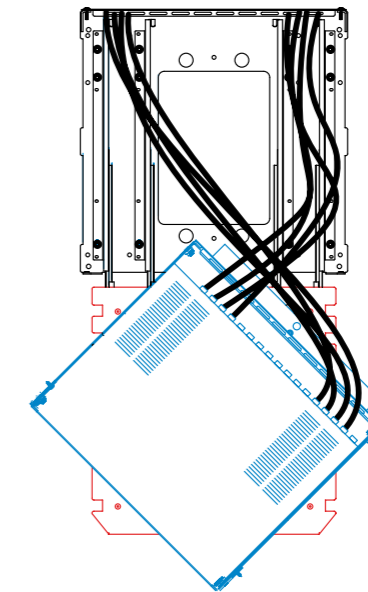
Voir pages 23 à 26 pour les accessoires communs à toutes les baies

Profondeur Utile 426mm			Profondeur Utile 584mm	
SRSR2 Poids Max. 70Kg	SRSR4 Poids Max. 90Kg	Dimensions hors tout* (HxLxP) / RU	SRSRX Poids Max. 90Kg	Dimensions hors tout* (HxLxP) / RU
⊕ SRSR2-12	⊕ SRSR4-12	608 x 489 x 480 mm / 12U	⊕ SRSRX-12	608 x 489 x 591 mm / 12U
⊕ SRSR2-13	⊕ SRSR4-13	653 x 489 x 480 mm / 13U	⊕ SRSRX-13	653 x 489 x 591 mm / 13U
⊕ SRSR2-14	⊕ SRSR4-14	697 x 489 x 480 mm / 14U	⊕ SRSRX-14	697 x 489 x 591 mm / 14U
⊕ SRSR2-15	⊕ SRSR4-15	742 x 489 x 480 mm / 15U	⊕ SRSRX-15	742 x 489 x 591 mm / 15U
⊕ SRSR2-16	⊕ SRSR4-16	786 x 489 x 480 mm / 16U	⊕ SRSRX-16	786 x 489 x 591 mm / 16U
⊕ SRSR2-17	⊕ SRSR4-17	831 x 489 x 480 mm / 17U	⊕ SRSRX-17	831 x 489 x 591 mm / 17U
⊕ SRSR2-18	⊕ SRSR4-18	875 x 489 x 480 mm / 18U	⊕ SRSRX-18	875 x 489 x 591 mm / 18U
⊕ SRSR2-19	⊕ SRSR4-19	920 x 489 x 480 mm / 19U	⊕ SRSRX-19	920 x 489 x 591 mm / 19U
⊕ SRSR2-20	⊕ SRSR4-20	964 x 489 x 480 mm / 20U	⊕ SRSRX-20	964 x 489 x 591 mm / 20U
⊕ SRSR2-21	⊕ SRSR4-21	1008 x 489 x 480 mm / 21U	⊕ SRSRX-21	1008 x 489 x 591 mm / 21U
⊕ SRSR2-22	⊕ SRSR4-22	1053 x 489 x 480 mm / 22U	⊕ SRSRX-22	1053 x 489 x 591 mm / 22U
⊕ SRSR2-23	⊕ SRSR4-23	1097 x 489 x 480 mm / 23U	⊕ SRSRX-23	1097 x 489 x 591 mm / 23U
⊕ SRSR2-24	⊕ SRSR4-24	1142 x 489 x 480 mm / 24U	⊕ SRSRX-24	1142 x 489 x 591 mm / 24U
	⊕ SRSR4-25	1187 x 489 x 480 mm / 25U	⊕ SRSRX-25	1187 x 489 x 591 mm / 25U
	⊕ SRSR4-26	1232 x 489 x 480 mm / 26U	⊕ SRSRX-26	1232 x 489 x 591 mm / 26U
	⊕ SRSR4-27	1276 x 489 x 480 mm / 27U	⊕ SRSRX-27	1276 x 489 x 591 mm / 27U
	⊕ SRSR4-28	1321 x 489 x 480 mm / 28U	⊕ SRSRX-28	1321 x 489 x 591 mm / 28U
	⊕ SRSR4-29	1365 x 489 x 480 mm / 29U	⊕ SRSRX-29	1365 x 489 x 591 mm / 29U
	⊕ SRSR4-30	1403 x 489 x 480 mm / 30U	⊕ SRSRX-30	1403 x 489 x 591 mm / 30U

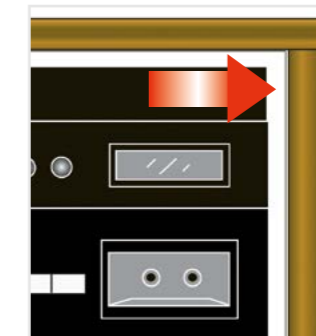
\*avec support câbles arrière SRCC

## Options

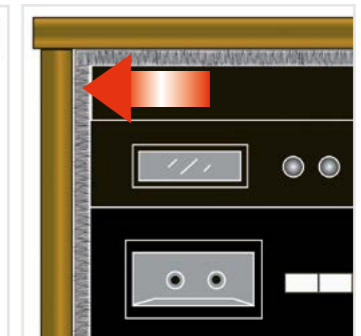
⊕ SRCC	Support câble arrière
⊕ BG17	Joint en brosse seul
TA	Cache vis enclipsable AXS et AX-SX



Support de câble arrière SRCC



Sans BG17



Avec BG17



Sans TA



Avec TA



## Baies 19" Compactes CFR SERIE (rack monté)



CFR-11-18



Barres à patins -RS1x  
(vue de dessous)

### CFR SERIE

Les modèles CFR sont compacts et discrets. Ils peuvent recevoir jusqu'à 113Kg. Ils sont disponibles en 7 hauteurs différentes d'unités rack (1 U = 44,5 mm) et en deux profondeurs : 406mm ou 457mm. La largeur utile (celle dans laquelle les appareils seront installés) correspond au standard professionnel 19", soit 482,6 mm. Les racks compacts CFR trouveront facilement place à l'intérieur de meubles ou tout autre recoin où l'optimisation de la place disponible est impérative.

L'armature spécialement étudiée permet de gérer et de fixer vos câbles (grâce à 2 barres support de câble ajustables) de manière à ce qu'ils ne dépassent pas sur l'extérieur, permettant ainsi à l'ensemble de rester véritablement compact.

Pour compléter le montage de cette baie technique, les étagères universelles de la série U ou les modèles «customisés» RSH pourront être utilisées. Il en va de même pour l'ensemble des faces de bouchages, supports câbles arrières, supports medias ou encore vis de fixation.

Voir pages 23 à 26 pour les accessoires communs à toutes les baies

### Caractéristiques :

- Hauteurs communes disponibles : 8U/9U/10U/11U/12U/13U/14U
- Deux profondeurs disponibles : 406mm - 457mm
- Poids maximum accepté : 113Kg
- Design compact pour optimisation de l'espace à 100%
- Structure déjà montée (assemblage par soudures)
- Livrée avec 2 barres de support de câbles ajustables
- Kit d'extraction (par glissement) optionnel

Prof. 406mm	Prof. 457mm	Unités RU	Hauteur hors tout	Hauteur utile
⊕ CFR-8-16	⊕ CFR-8-18	8U	379 mm	356 mm
⊕ CFR-9-16	⊕ CFR-9-18	9U	424 mm	400 mm
⊕ CFR-10-16	⊕ CFR-10-18	10U	468 mm	445 mm
⊕ CFR-11-16	⊕ CFR-11-18	11U	513 mm	489 mm
⊕ CFR-12-16	⊕ CFR-12-18	12U	557 mm	533 mm
⊕ CFR-13-16	⊕ CFR-13-18	13U	602 mm	578 mm
⊕ CFR-14-16	⊕ CFR-14-18	14U	646 mm	622 mm
<b>5-RS16</b>	<b>5-RS18</b>	Barres à patins pour extraction du rack		

## Baies 19" en Bois Stratifié RK / BRK SERIES (rack monté)



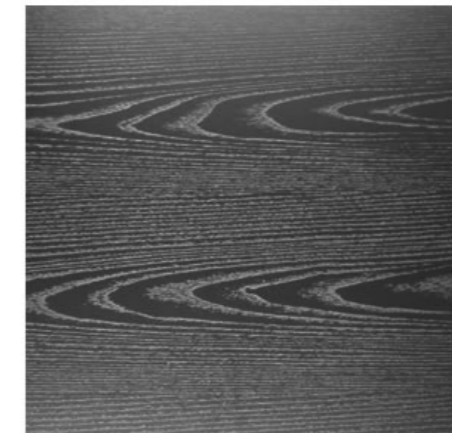
RK16



RK10



RK4



Finition : bois laminé noir

### RK & BRK SERIES

Les modèles RK et BRK sont fabriqués en panneaux de bois MDF (certifiés GREENGUARD Indoor Air Quality, c'est à dire que les racks peuvent être installés dans des endroits où se trouvent de enfant). Ils peuvent recevoir jusqu'à 90Kg. Ils sont disponibles en 8 hauteurs différentes d'unités rack (1 U = 44,5 mm) et en trois profondeurs (selons les modèles) : 404mm, 455mm et 559mm. La largeur utile (celle dans laquelle les appareils seront installés) correspond au standard professionnel 19", soit 482,6 mm.

### Caractéristiques :

- Hauteurs communes disponibles : 4U/6U/8U/10U/12U/14U/16U/20
- Trois profondeurs disponibles selon modèles : 404mm - 455mm - 559mm
- Poids maximum accepté : 90Kg
- Structure déjà montée
- Panneaux MDF certifiés GREENGUARD

Voir pages 23 à 26 pour les accessoires communs à toutes les baies

Prof. 404mm	Dimensions hors tout (HxLxP)	Prof. 455mm	Dimensions hors tout (HxLxP)	Prof. 559mm	Dimensions hors tout (HxLxP)	Unités RU	Hauteur utile
⊕ RK4	215 x 518 x 404 mm	-	-	-	-	4U	178 mm
⊕ RK6	304 x 518 x 404 mm	⊕ BRK6	304 x 518 x 455 mm	-	-	6U	267 mm
⊕ RK8	393 x 518 x 404 mm	⊕ BRK8	393 x 518 x 455 mm	-	-	8U	356 mm
⊕ RK10	482 x 518 x 404 mm	⊕ BRK10	482 x 518 x 455 mm	-	-	11U	445 mm
⊕ RK12	571 x 518 x 404 mm	⊕ BRK12	571 x 518 x 455 mm	⊕ BRK12-22	575 x 526 x 559 mm	13U	533 mm
⊕ RK14	660 x 518 x 404 mm	⊕ BRK14	660 x 518 x 455 mm	-	-	14U	622 mm
⊕ RK16	749 x 518 x 404 mm	⊕ BRK16	749 x 518 x 455 mm	⊕ BRK16-22	753 x 526 x 559 mm	16U	711 mm
⊕ RK20	927 x 518 x 404 mm	⊕ BRK20	927 x 518 x 455 mm	⊕ BRK20-22	930 x 526 x 559 mm	20U	889 mm

# Baies 19" en Bois Stratifié RK & BRK SERIES (rack monté)



Porte frontale RK-GD



Panneau arrière RK-RAP



Roues RKW

Voir pages 23 à 26 pour les accessoires communs à toutes les baies

## Portes frontales en verre fumé

⊕ <b>RK-GD6</b>	porte frontale pour RK6 et BRK6
⊕ <b>RK-GD8</b>	porte frontale pour RK8 et BRK8
⊕ <b>RK-GD10</b>	porte frontale pour RK10 et BRK10
⊕ <b>RK-GD12</b>	porte frontale pour RK12, BRK12 et BRK12-22
⊕ <b>RK-GD14</b>	porte frontale pour RK14 et BRK14
⊕ <b>RK-GD16</b>	porte frontale pour RK16, BRK16 et BRK16-22
⊕ <b>RK-GD20</b>	porte frontale pour RK20, BRK20 et BRK20-22

## Panneaux arrières

⊕ <b>RK-RAP12</b>	porte arrière pour RK12, BRK12 et BRK12-22
⊕ <b>RK-RAP16</b>	porte arrière pour RK16, BRK16 et BRK16-22
⊕ <b>RK-RAP18</b>	porte arrière pour RK18, BRK18 et BRK18-22

## Options

⊕ <b>RKW</b>	4 roulettes (dont 2 avec frein)
⊕ <b>WMS-20</b>	Support mural pour RK SERIE (90Kg maxi)

## Profils équerre supplémentaires avec filetage 10-32

⊕ <b>RK-RR4</b>	4UH pour RK & BRK SERIES
⊕ <b>RK-RR6</b>	6UH pour RK & BRK SERIES
⊕ <b>RK-RR8</b>	8UH pour RK & BRK SERIES
⊕ <b>RK-RR10</b>	10UH pour RK & BRK SERIES
⊕ <b>RK-RR12</b>	12UH pour RK & BRK SERIES
⊕ <b>RK-RR14</b>	14UH pour RK & BRK SERIES
⊕ <b>RK-RR16</b>	16UH pour RK & BRK SERIES
⊕ <b>RK-RR20</b>	20UH pour RK & BRK SERIES

## Baies 19" Murales DWR SERIE (rack monté)



DWR35-17



DWR18-17



DWR10-17

### DWR SERIE

Les racks techniques de la série DWR sont destinés à des installations où la notion de place est importante et où il est impossible de positionner une baie classique. Fixés au mur, ces racks libèrent totalement l'espace au sol et s'ouvrent à la manière d'une armoire pour offrir une accessibilité parfaite. Ils peuvent recevoir jusqu'à 135Kg et sont disponibles en 7 hauteurs différentes d'unités rack (1 U = 44,5 mm) et en trois profondeurs : 381mm, 508mm ou 610mm. La largeur utile (celle dans laquelle les appareils seront installés) correspond au standard professionnel 19", soit 482,6 mm.

#### Caractéristiques :

- Hauteurs communes disponibles (selon modèles) : 10U/12U/16U/18U/21U/24U/35U
- Trois profondeurs disponibles (selon modèles) : 381mm - 508mm - 610mm
- Poids maximum accepté (selon modèles) : 90 à 136 Kg
- Structure déjà montée
- Accrochage mural
- Porte pleine ou plexiglas en option

Voir pages 23 à 26 pour les accessoires communs à toutes les baies

Prof. 381mm	Dimensions hors tout (HxLxP)	Prof. 508mm	Dimensions hors tout (HxLxP)	Prof. 610mm	Dimensions hors tout (HxLxP)	Unités RU	Poids maxi
⊕ DWR-10-17	622 x 599 x 432 mm	⊕ DWR-10-22	622 x 599 x 559 mm	-	-	10U	90 Kg
⊕ DWR-12-17	711 x 599 x 432 mm	⊕ DWR-12-22	711 x 599 x 559 mm	⊕ DWR-12-26	711 x 599 x 660 mm	12U	90 Kg
⊕ DWR-16-17	889 x 599 x 432 mm	⊕ DWR-16-22	889 x 599 x 559 mm	-	-	16U	90 Kg
DWR-18-17	978 x 599 x 432 mm	⊕ DWR-18-22	978 x 599 x 559 mm	⊕ DWR-18-26	978 x 599 x 660 mm	18U	113 Kg
⊕ DWR-21-17	1111 x 599 x 432 mm	⊕ DWR-21-22	1111 x 599 x 559 mm	-	-	21U	113 Kg
⊕ DWR-24-17	1245 x 599 x 432 mm	⊕ DWR-24-22	1245 x 599 x 559 mm	⊕ DWR-24-26	1245 x 599 x 660 mm	24U	136 Kg
DWR-35-17	1734 x 599 x 432 mm	⊕ DWR-35-22	1734 x 599 x 559 mm	⊕ DWR-35-26	1734 x 599 x 660 mm	35U	136 Kg

# Baies 19" Murales DWR SERIE (rack monté)



Loquet DWRSR-ZL



Portes frontales pleines FD



Portes frontales plexiglas PFD



DWR10 avec porte plexiglas

## Portes frontales pleines

⊕ <b>FD-10</b>	porte pour DWR-10
⊕ <b>FD-12</b>	porte pour DWR-12
⊕ <b>FD-16</b>	porte pour DWR-16
⊕ <b>FD-18</b>	porte pour DWR-18
⊕ <b>FD-21</b>	porte pour DWR-21
⊕ <b>FD-24</b>	porte pour DWR-24

## Portes frontales plexiglas

⊕ <b>PFD-10</b>	porte pour DWR-10
⊕ <b>PFD-12</b>	porte pour DWR-12
⊕ <b>PFD-16</b>	porte pour DWR-16
⊕ <b>PFD-18</b>	porte pour DWR-18
⊕ <b>PFD-21</b>	porte pour DWR-21
⊕ <b>PFD-24</b>	porte pour DWR-24
⊕ <b>PFD-35</b>	porte pour DWR-35

## Options

<b>DWRSR-ZL</b>	Loquet intérieur
-----------------	------------------

## Profils équerre postérieurs

⊕ <b>DWR-RR10</b>	Paire de profils équerre postérieurs 10UH
⊕ <b>DWR-RR12</b>	Paire de profils équerre postérieurs 12UH
⊕ <b>DWR-RR16</b>	Paire de profils équerre postérieurs 16UH
⊕ <b>DWR-RR18</b>	Paire de profils équerre postérieurs 18UH
⊕ <b>DWR-RR21</b>	Paire de profils équerre postérieurs 21UH
⊕ <b>DWR-RR24</b>	Paire de profils équerre postérieurs 24UH
⊕ <b>DWR-RR35</b>	Paire de profils équerre postérieurs 35UH

Voir pages 23 à 26 pour les accessoires communs à toutes les baies

## Baies 19" Murales WM SERIE (rack monté)



WM30-12



WM15-12



WM8-12

### WM SERIE

Les racks techniques de la série WM sont destinés à des installations où la notion de place est importante et où il est impossible de positionner une baie classique. Economiques, ces racks libèrent totalement l'espace au sol en se fixant au mur. Ils peuvent recevoir jusqu'à 90Kg et sont disponibles en 3 hauteurs différentes d'unités rack (1 U = 44,5 mm) et en deux profondeurs : 305mm ou 457mm. La largeur utile (celle dans laquelle les appareils seront installés) correspond au standard professionnel 19", soit 482,6 mm.

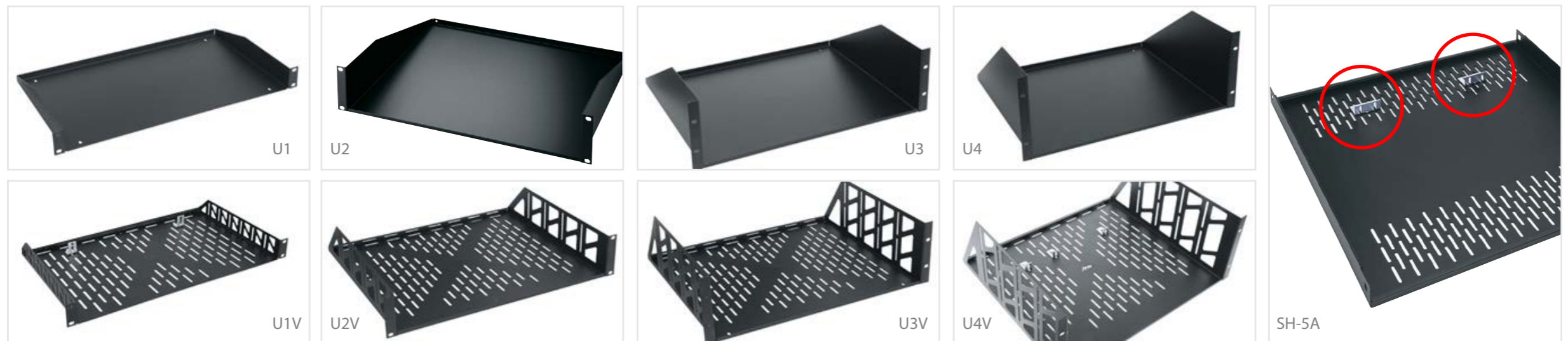
### Caractéristiques :

- Hauteurs communes disponibles (selon modèles) : 12U/15U/30U
- Deux profondeurs disponibles : 305mm - 457mm
- Poids maximum accepté (selon modèles) : 57 à 90 Kg
- Structure déjà montée
- Accrochage mural

Voir pages 23 à 26 pour les accessoires communs à toutes les baies

Prof. 305mm	Dimensions hors tout (HxLxP)	Poids maxi	Prof. 457mm	Dimensions hors tout (HxLxP)	Poids maxi	Unités RU
⊕ WM8-12	451 x 502 x 305 mm	90 Kg	⊕ WM8-18	451 x 502 x 457 mm	68 Kg	8U
⊕ WM15-12	762 x 502 x 305 mm	90 Kg	⊕ WM15-18	762 x 502 x 457 mm	68 Kg	15U
⊕ WM30-12	1429 x 502 x 305 mm	79 Kg	⊕ WM30-18	1429 x 502 x 457 mm	57 Kg	30U

# Accessoires Universels pour Baies 19" Étagères et plateaux



## Étagères pour appareils

⊕ U1	1UH, profondeur utile 272mm, charge jusqu'à 16kg
⊕ U2	2UH, profondeur utile 367mm, charge jusqu'à 23kg
⊕ U3	3UH, profondeur utile 367mm, charge jusqu'à 32kg
⊕ U4	4UH, profondeur utile 391mm, charge jusqu'à 39kg

## Étagères avec fentes d'aération

⊕ U1V	1UH, profondeur utile 264mm, charge jusqu'à 16kg
⊕ U2V	2UH, profondeur utile 381mm, charge jusqu'à 23kg
⊕ U3V	3UH, profondeur utile 381mm, charge jusqu'à 32kg
⊕ U4V	4UH, profondeur utile 394mm, charge jusqu'à 39kg

## Étagères SH SERIE (avec butées arrière réglables)

⊕ SH-5A	pour SLIM & AXS (508mm), profondeur utile 472mm, charge jusqu'à 114kg
⊕ SH-5A-26	pour SLIM & AXS (660mm), profondeur utile 624mm, charge jusqu'à 114kg
⊕ SH-SRSR	pour SRSR, profondeur utile 394mm, charge jusqu'à 91kg

## Plateaux extractibles et rotatif

⊕ REB14	Profondeur utile 330mm, largeur 432mm, charge jusqu'à 34 kg
⊕ REB18	Profondeur utile 432mm, largeur 432mm, charge jusqu'à 34 kg



# Accessoires Universels pour Baies 19" Étagères et panneaux



## ⊕ RSH SERIE

- Différentes profondeurs de plateau en fonction des dimensions de l'appareil : 292, 355, 394, 444 et 521 mm.
- Pattes arrières permettant de bloquer l'appareil.
- Flancs latéraux ouverts pour une meilleure ventilation.
- Deux finitions disponibles : noir anodisé ou silver.
- 8 000 produits références dans la base de données Middleatlantic.

Références	RU	Profondeur	Références	RU	Profondeur
<b>RSH-SUB-2S</b>	2U	292mm	<b>RSH-SUB-4S</b>	4U	292mm
<b>RSH-SUB-2M</b>	2U	355mm	<b>RSH-SUB-4M</b>	4U	355mm
<b>RSH-SUB-2R</b>	2U	394mm	<b>RSH-SUB-4R</b>	4U	394mm
<b>RSH-SUB-2X</b>	2U	444mm	<b>RSH-SUB-4X</b>	4U	444mm
<b>RSH-SUB-2XX</b>	2U	521mm	<b>RSH-SUB-4XX</b>	4U	521mm
<b>RSH-SUB-3S</b>	3U	292mm	-	-	-
<b>RSH-SUB-3M</b>	3U	355mm	<b>RSH-SUB-5M</b>	5U	355mm
<b>RSH-SUB-3R</b>	3U	394mm	<b>RSH-SUB-5R</b>	5U	394mm
<b>RSH-SUB-3X</b>	3U	444mm	<b>RSH-SUB-5X</b>	5U	444mm
<b>RSH-SUB-3XX</b>	3U	521mm	<b>RSH-SUB-5XX</b>	5U	521mm

## Caches HBL SERIE

⊕ <b>HBL1</b>	1U	en alu 3mm épaisseur, noir brossé
⊕ <b>HBL2</b>	2U	en alu 3mm épaisseur, noir brossé
⊕ <b>HBL3</b>	3U	en alu 3mm épaisseur, noir brossé
⊕ <b>HBL4</b>	4U	en alu 3mm épaisseur, noir brossé
⊕ <b>HBL5</b>	5U	en alu 3mm épaisseur, noir brossé
⊕ <b>HBL6</b>	6U	en alu 3mm épaisseur, noir brossé

## VTF SERIE : Plaques Frontales avec Petites Perforations (ouverture 25%)

⊕ <b>VTF1</b>	1U	plaque frontale à petites perforations, 1 unité
⊕ <b>VTF2</b>	2U	plaque frontale à petites perforations, 1 unité
⊕ <b>VTF3</b>	3U	plaque frontale à petites perforations, 1 unité
⊕ <b>VTF4</b>	4U	plaque frontale à petites perforations, 1 unité
<b>VTF1-CP12</b>	1U	plaques frontales à petites perforations, 12 unités
<b>VTF2-CP12</b>	2U	plaques frontales à petites perforations, 12 unités
<b>VTF3-CP6</b>	3U	plaques frontales à petites perforations, 6 unités
<b>VTF4-CP6</b>	4U	plaques frontales à petites perforations, 6 unités

## VT SERIE : Plaques Frontales avec Grosses Perforations (ouverture 64%)

⊕ <b>VT1</b>	1U	plaque frontale à grosses perforations, 1 unité
⊕ <b>VT2</b>	2U	plaque frontale à grosses perforations, 1 unité
⊕ <b>VT3</b>	3U	plaque frontale à grosses perforations, 1 unité
⊕ <b>VT4</b>	4U	plaque frontale à grosses perforations, 1 unité
<b>VT1-CP12</b>	1U	plaques frontales à grosses perforations, 12 unités
<b>VT2-CP12</b>	2U	plaques frontales à grosses perforations, 12 unités
<b>VT3-CP6</b>	3U	plaques frontales à grosses perforations, 6 unités
<b>VT4-CP6</b>	4U	plaques frontales à grosses perforations, 6 unités

## Options RSH SERIE

⊕ <b>AFACE</b>	Panneau face avant, noir brossé et anodisé, 2U / 3U / 4U
⊕ <b>AFACE-5</b>	Panneau face avant, noir brossé et anodisé, 5U
⊕ <b>AFACE-6</b>	Panneau face avant, noir brossé et anodisé, 6U



# Accessoires Universels pour Baies 19" Montage et Accessoires Divers

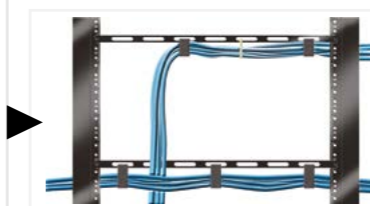


Vis (Cruciformes)	
<b>HP500</b>	500 vis avec rondelles
<b>HP</b>	100 vis avec rondelles
<b>HPQ</b>	100 vis courtes avec rondelles
Cache (avec vis, rondelles et couvercle)	
<b>TA</b>	45U, noir brossé et anodisé (1 unité)
<b>TS</b>	45U, enrobage noir (1 unité)

Tiroirs avec poignée, finition noir anodisé	
⊕ <b>D2</b>	Tiroir 2U
⊕ <b>D3</b>	Tiroir 3U
⊕ <b>D4</b>	Tiroir 4U
Tiroirs standards	
⊕ <b>UD1</b>	Tiroir 1U
⊕ <b>UD2</b>	Tiroir 2U
⊕ <b>UD3</b>	Tiroir 3U
⊕ <b>UD4</b>	Tiroir 4U
Séparations pour tiroirs D4 /UD4	
<b>DCDP</b>	Séparation, capacité 103 CD
<b>DVDP</b>	Séparation, capacité 40 DVD
Étagères pour CD et DVD	
⊕ <b>CD</b>	4U, étagère pour 40 CD, noir anodisé
⊕ <b>DVD</b>	5U, étagère pour 40 DVD, noir anodisé

Plaques pour fixation verticale de câbles (avec letage)	
<b>LACE-44-OWP</b>	44U, largeur 121mm, fixat. par bande ou fil ,6 unités
<b>LACE-40-OWP</b>	40U, largeur 121mm, fixat. par bande ou fil ,6 unités
<b>LACE-37-OWP</b>	37U, largeur 121mm, fixat. par bande ou fil ,6 unités
<b>LACE-44-OP</b>	44U, largeur 83mm, fixat. par bande ou fil ,6 unités
<b>LACE-40-OP</b>	40U, largeur 83mm, fixat. par bande ou fil ,6 unités
<b>LACE-37-OP</b>	37U, largeur 83mm, fixat. par bande ou fil ,6 unités
<b>LACE-44-LP</b>	44U, largeur 90mm, avec perforations ,6 unités
<b>LACE-37-LP</b>	37U, largeur 90mm, avec perforations ,6 unités
<b>LACE-P</b>	44U, largeur 50mm, 6 unités
<b>LACE-44-1SP</b>	44U, largeur 25mm, avec brides, 6 unités
<b>LACE-44-1P</b>	44U, largeur 25mm, 6 unités
<b>LACE-37P</b>	37U, largeur 25mm, 6 unités

Supports câblages	
<b>LBP-1A</b>	Profilé Droit, 10 unités
<b>LBP-2A</b>	Profilé Décroché 50mm, 10 unités
<b>LBP-4A</b>	Profilé Décroché 100mm, 10 unités
<b>LBP-6A</b>	Profilé Décroché 150mm, 10 unités
Passages de câbles avec joint en brosses	
<b>BR1</b>	Passage 1U avec joint en brosse
<b>BR2</b>	Passage 2U avec joint en brosse
Bande Velcro pour fixation de câbles	
<b>TW12</b>	Bande Velcro, longueur 200mm, 12 unités



LBP-1A



LBP-2 / 4 / 6 A

Serrures et loquets	
<b>LATCH</b>	Loquet standard pour toutes les portes
<b>KYLK</b>	Serrure optionnelle pour tiroirs UD
<b>ACC-KEY</b>	2 clés de réserve pour KYLK

# Accessoires Universels pour Baies 19"

## Ventilation



### Panneaux de ventilation silencieux (ventilateurs inclus) - Finition noir brossé et anodisé

- ⊕ **QFP-1-119** Panneau 3U avec un ventilateur 119mm
- ⊕ **QFP-2-119** Panneau 3U avec deux ventilateurs 119mm

### Panneaux de ventilation silencieux (ventilateurs inclus) - Finition noir structuré et anodisé

- ⊕ **QTFP-1-119** Panneau 3U avec un ventilateur 119mm
- ⊕ **QTFP-2-119** Panneau 3U avec deux ventilateurs 119mm

### IUQFP SERIE - Panneaux de ventilation ultra silencieux (ventilateurs inclus)

- ⊕ **IUQFP-2** Panneau de ventilation avec 2 ventilateurs, 2U
- ⊕ **IUQFP-4** Panneau de ventilation avec 4 ventilateurs, 2U
- ⊕ **IUQFP-2D** Panneau de ventilation avec 2 ventilateurs + display, 2U
- ⊕ **IUQFP-4D** Panneau de ventilation avec 4 ventilateurs + display, 2U
- ⊕ **IUQFP-4RA** Panneau de ventilation «Designer» avec 4 ventilateurs, 2U
- ⊕ **IUQFP-4DRA** Panneau de ventilation «Designer» avec 4 ventilateurs + display, 2U

### Thermostat

- FC-4-IEC** Bloc de thermostat allant jusqu'4 ventilateur, 230 V

### Ventilateurs

- ⊕ **FAN-119** Ventilateur 119mm, 230 VAC, 2,7m<sup>3</sup>/min
- ⊕ **QFAN-119** Ventilateur silencieux 119mm, avec grille, 230 VAC, 1,4m<sup>3</sup>/min
- ⊕ **AXS-FAN-119** Ventilateur 119mm, 230 VAC, 1,6m<sup>3</sup>/min; pour AXS
- FAN-254** Ventilateur 254mm, 230 VAC, 15,6m<sup>3</sup>/min

### Ventilateurs pour petites armoires et meubles

- ⊕ **iCAB-COOL-2** Ventilateur, 230 VAC, 1,14 m<sup>3</sup>/min

### Ventilateurs pour armoires

- iCLS-COOL1** Set de panneau de ventil. (1 actif), 230 VAC, 1,42 m<sup>3</sup>/min
- iCLS-COOL2** Set de panneau de ventil. (2 actifs), 230 VAC, 1,42m<sup>3</sup>/min

### Ventilateurs (pour montage sur les fentes de ventilation des appareils)

- ⊕ **iCOMP-COOL** Ventilateur silencieux, 230 VAC, 0,3 m<sup>3</sup>/min
- ⊕ **iCOMP-COOL-3** 3 ventilateurs silencieux, 230 VAC, 0,3m<sup>3</sup>/min

### Grilles de ventilateurs

- GUARD-119** Grille pour ventilateur 119mm



Le contenu de ce iCatalogue a été optimisé  
pour être visualisé sur iPad® à l'aide de l'App' *iBooks*.

⊕ : ce pictogramme indique la présence d'un lien hypertexte.



[www.pilotefilms.com](http://www.pilotefilms.com)

PF-v1412 - ©2014 Pilote Films

Les spécifications des produits présentés peuvent être modifiées.

Photos non contractuelles.

Nous consulter ou consulter notre site internet.